



REGOLAMENTO SEZIONE YOUNGSTER

(Nota: la denominazione al maschile include anche quella al femminile)

Disposizioni pratiche

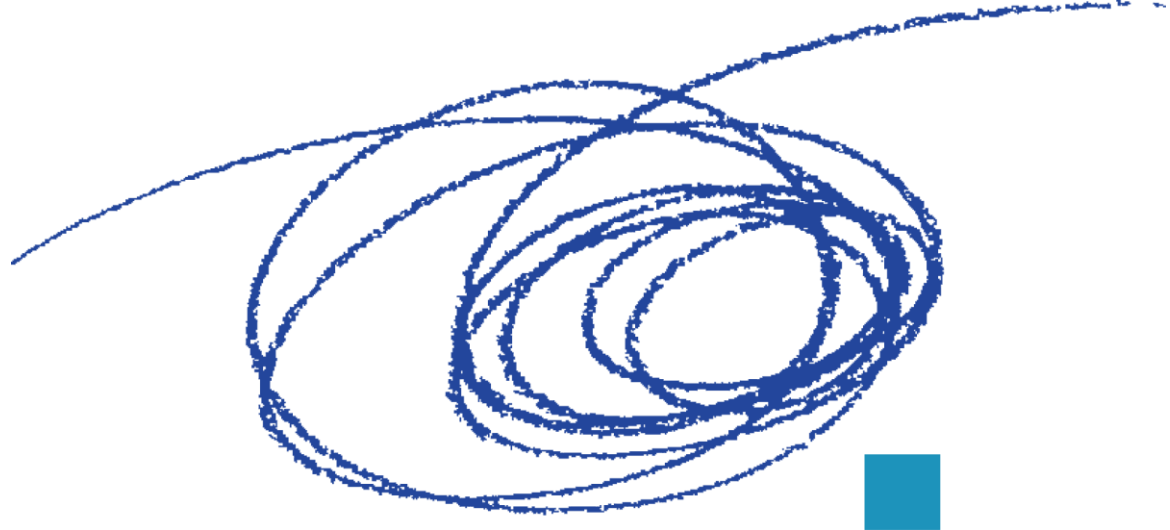
- Prima dell'iscrizione al Club, l'allievo può usufruire di 1 lezione collettiva di prova gratuita.
- A iscrizione avvenuta l'atleta riceve la fattura per posta (ev. pagamento in contanti in segreteria).
- Durante le vacanze scolastiche le lezioni da pacchetto non avranno luogo.
- **Si ricorda ai genitori che è assolutamente proibito fermarsi alla balaustra durante lo svolgimento delle lezioni. Per motivi di sicurezza, non bisogna disturbare il lavoro in pista richiamando l'attenzione dei propri figli o dello staff.**
- Il Club si riserva il diritto di sospendere dalle lezioni chi non è in regola con il pagamento.
- In caso di rinuncia o ritiro dal corso la quota non sarà rimborsata tranne che per motivi medici o per infortunio (è richiesto il certificato medico). In ogni caso saranno trattenuti CHF 30.- per spese amministrative. La comunicazione dovrà essere fatta al segretariato per e-mail: cplugano@hotmail.com.

Abbigliamento

- È **obbligatorio** l'uso dei guanti.
- Si consiglia un abbigliamento non troppo pesante e che consenta una buona libertà di movimento (**evitare** jeans e giacche troppo imbottite).
- È **obbligatorio** usare pattini di pattinaggio artistico.

Al mercatino sono in vendita pattini d'occasione, come pure calze, body, guanti, paralame e vestiti adatti alla disciplina sportiva, oltre a vari gadgets.

Il nostro Club ha una collaborazione con il negozio PASSIONE GHIACCIO a Porza (vicino alla Pista), 076/416.15.05 (Sabrina).



CLUB
PATTINAGGIO
LUGANO

REGOLAMENTO
DEL CLUB PATTINAGGIO
LUGANO

SEZIONE
YOUNGSTER

Regolamento

1. Ammissione

Sono ammessi alla sezione youngster gli allievi che hanno tra i 12 e i 20 anni.

Le youngster si dividono in 2 gruppi:

- youngster principanti, da nessun test a stellina 2
- youngster avanzati, da stellina 3 in su.

In caso di un numero di partecipanti esiguo verrà formato un solo gruppo.

Eventuali deroghe sono decise dall'insegnante responsabile del gruppo in accordo con il Club.

2. Assicurazione

Ogni allievo deve essere assicurato privatamente contro gli infortuni.

3. Lezioni

Le lezioni sono collettive e sono impartite una volta per settimana: il sabato sera dalle 17.00 alle 18.00.

4. Lezioni private

Chi lo desidera può usufruire di lezioni private per ulteriori informazioni rivolgersi al segretariato del Club.

L'assegnazione dell'insegnante sarà stabilita dal CPL secondo la disponibilità di ognuno.

5. Frequenza

Le lezioni perse non possono essere recuperate.

6. Passaggio di stellina

Il passaggio da una stellina alla successiva avviene solo con il superamento del test. I test sono ufficiali, imposti dall'USP (Unione Svizzera di Pattinaggio).

Il CPL organizza, di regola, durante la stagione due sessioni di test (dicembre e marzo).

7. Iscrizione al test

L'iscrizione al test avviene tramite l'insegnante di gruppo, che decide se l'allievo ha i requisiti necessari a sottoporsi al test.

L'iscrizione al test stellina costa CHF 25.-, al test luna 20.- .

In caso di ritiro o assenza **non sono rimborsabili**.

Disposizioni finali

- Tutte le informazioni (cambi di orario e lezioni annullate) vengono inviate tramite posta elettronica e sono reperibili sul nostro sito www.cpl-lugano.ch.
- In caso di problemi di qualsiasi natura, i genitori sono pregati di rivolgersi al segretariato cplugano@hotmail.com.
- Ricordiamo alle famiglie che in caso di più figli iscritti, la tassa del pacchetto base minore verrà scontata del:
20% per il secondo figlio,
50% dal terzo figlio.

Giugno 2017

Per informazioni o chiarimenti i nostri recapiti sono:

telefono e fax : 091 / 942.11.66

e-mail: cplugano@hotmail.com

sito internet: www.cpl-lugano.ch